

kleine 1-Zimmer-Wohnung



Oeynhausener Str. 12 A
32584 Löhne

Zimmer: 1,00
Wohnfläche ca.: 20,73 m²
Kaltmiete: 165,84 EUR (zzgl. Nebenkosten)
Gesamtmiete: 280,84 EUR

Scout-ID: 154341955
Objekt-Nr.: 073.003.11



Ihr Ansprechpartner:

Wohnstadt Löhne
Frau Caroline von Eichel-Streiber
E-Mail: c.voneichel-streiber@wohnstadt-loehne.de
Tel: +49 5732 9680740
Web: <https://wohnstadt-loehne.de/>

Wohnungstyp: Dachgeschoss
Nutzfläche ca.: 0,00 m²
Etage: 2
Etagenanzahl: 2
Schlafzimmer: 1
Badezimmer: 1
Keller: Ja
Objektzustand: Gepflegt
Baujahr: 1992
Energieausweistyp: Verbrauchsausweis
Heizungsart: Gas-Heizung
Wesentliche Energieträger: Gas
Endenergieverbrauch: 159,70 kWh/(m²*a)
Energieeffizienzklasse: E
Baujahr laut Energieausweis: 1992
Bezugsfrei ab: ab sofort
Haustiere: Nach Vereinbarung

Nebenkosten: 50,00 EUR
Heizkosten: 70,00 EUR (Heizung / Warmwasser)
Heizkosten sind in Nebenkosten Ja
enthalten:
Garage/Stellplatz-Mietpreis: 0,00 EUR
Kautions- oder Genossenschaftsanteile: 494,00

kleine 1-Zimmer-Wohnung



Oeynhausener Str. 12 A
32584 Löhne

| | |
|-----------------|--------------------------------|
| Zimmer: | 1,00 |
| Wohnfläche ca.: | 20,73 m ² |
| Kaltmiete: | 165,84 EUR (zzgl. Nebenkosten) |
| Gesamtmiete: | 280,84 EUR |

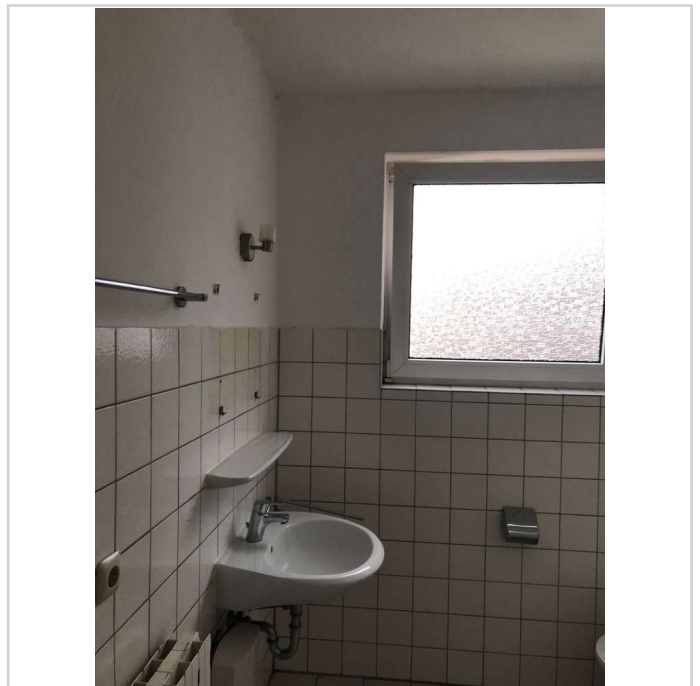
Objektbeschreibung:

Diese kleine 1-Zimmer-Wohnung befindet sich in zentraler Lage von Löhne Bahnhof. Direkt im Flur befindet sich Platz für eine kleine Küchenzeile. Das Tageslichtbad verfügt über eine Toilette und eine Dusche, sowie genügend Stauraum. Zur Wohnung gehört ein kleiner Kellerraum. Für die Waschmaschine gibt es einen Stellplatz im Keller.

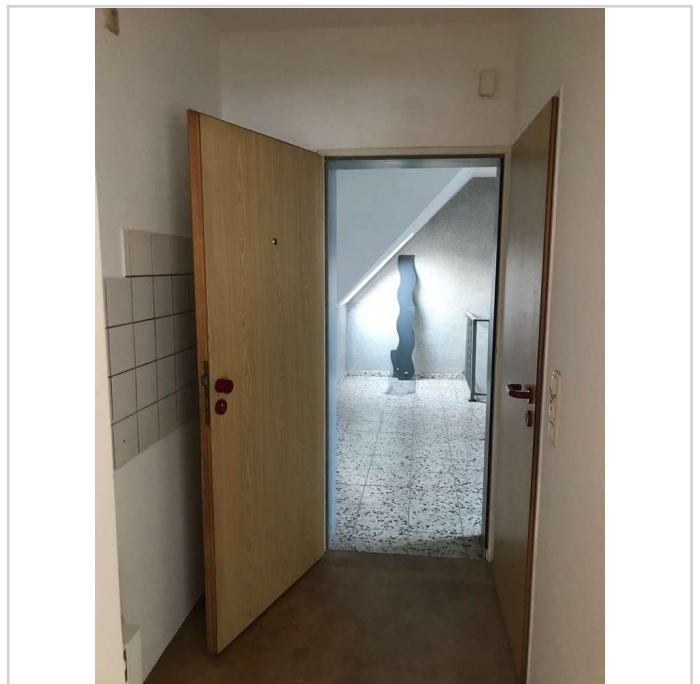
Maler- und Bodenbelagsarbeiten sind Mietersache.

Lage:

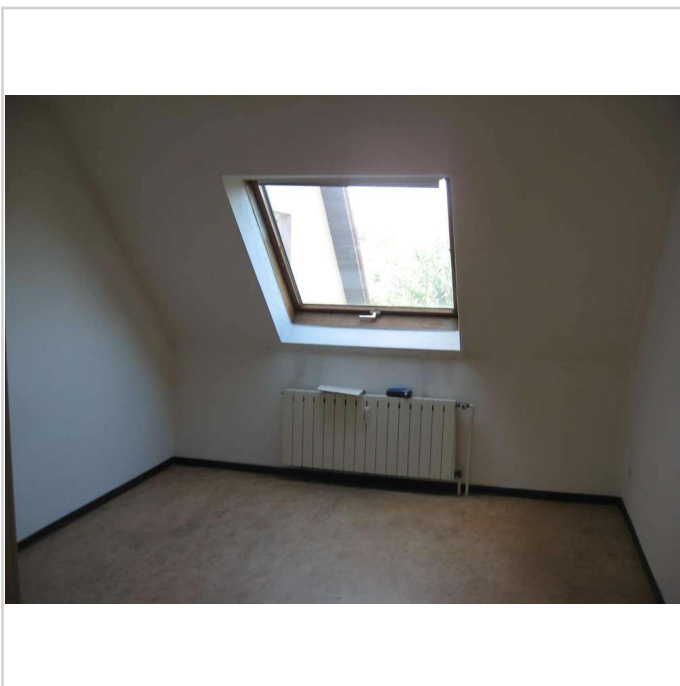
Zentrale Lage von Löhne Bahnhof. Die öffentlichen Verkehrsmittel, sowie die alltäglichen Geschäfte sind fußläufig erreichbar.



Bad 1



Flur 1



IMG_0531

kleine 1-Zimmer-Wohnung



Oeynhausener Str. 12 A
32584 Löhne

Zimmer: 1,00
Wohnfläche ca.: 20,73 m²
Kaltmiete: 165,84 EUR (zzgl. Nebenkosten)
Gesamtmiete: 280,84 EUR

